

# Gratzmühle Hemhof

So hat die Mühle früher funktioniert



Getreide



Hier geht's in die Mühle



Ab in den Trichter



Unser Kraftpaket  
Die Turbine



Mit dem Elevator  
geht's nach oben



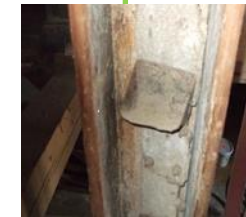
Getreidereinigung  
Der Trieur und die Windfege  
entfernen Samen und Fremdstoffe  
In der Schälmaschine werden die  
Getreidekörner geschält  
(kann leider nicht besichtigt werden)



Zwischen-  
Speicher



Siebmaschine



Im Walzenstuhl und im Mahlgang  
wird das Getreide gemahlen



Fertig